

# GEMEINSAM GANZ NORMAL!

LVR-Verbund  
Heilpädagogischer Hilfen



# UNSER LEITBILD

# **SELBSTBESTIMMT LEBEN**

## **UNSERE VISION**

**Menschen mit geistiger  
Behinderung leben ein  
selbstbestimmtes Leben.**

**Sie erhalten genau das Maß  
an Unterstützung, das sie  
brauchen und wünschen.**

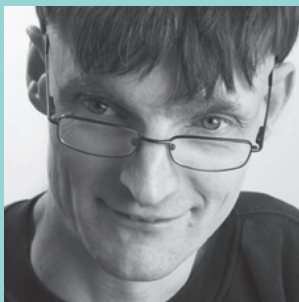


# GEMEINSAM GANZ NORMAL

## UNSER SELBSTVERSTÄNDNIS

**Wir assistieren, begleiten und unterstützen Menschen mit geistiger Behinderung auf ihrem Weg in die Gemeinschaft.**

**Menschen mit Behinderung leben in der Mitte der Gesellschaft.**



# ANDERS, ABER GLEICH



## UNSERE KUNDINNEN UND KUNDEN

Menschen mit geistiger  
Behinderung sind für uns  
Kundinnen und Kunden auf  
Augenhöhe.

Unser oberster Grundsatz im  
Umgang mit ihnen, ist die  
Wahrung ihrer persönlichen  
Integrität.

# RESPEKT UND VERTRAUEN

## UNSERE BASIS

**Bei uns arbeiten Menschen  
mit Menschen.**

**Respekt und Vertrauen sind  
daher die Basis unseres  
Umgangs miteinander.**



# UNSER VERBUND

## EIN STARKES NETZWERK



**Der LVR-Verbund Heilpädagogischer Hilfen und das LVR-Institut Kompass bieten vernetzte Leistungen zur Teilhabe am gesellschaftlichen Leben.**

**Wir stehen für Qualität, Kompetenz und die passgenaue Unterstützung unserer Kundinnen und Kunden.**



# LVR-Verbund Heilpädagogischer Hilfen

**Geschäftssitz:**  
Hammfelddamm 6  
41460 Neuss  
Tel 0800 9453001  
hph@lvr.de

**Konzept und Gestaltung:**  
mediamixx GmbH, Kleve

**Fotografie:**  
Andreas Grigull,  
Peter Pricken,  
Tomislav Stojevic

Stand: Januar 2024

# GEMEINSAM GANZ NORMAL

[www.hph.lvr.de](http://www.hph.lvr.de)



# ÜBER DIESES LEITBILD



»Gemeinsam ganz normal«:

Dieser Leitsatz spiegelt unser Selbstverständnis als Begleiterinnen und Begleiter von Menschen mit geistiger Behinderung in die Gemeinschaft wider.

Menschen mit Behinderung sind in der Mitte der Gesellschaft angekommen. Unser Leitbild beschreibt die Grundhaltung und Werte, mit denen wir dieser Entwicklung im täglichen Handeln entsprechen. Im Geiste der UN-Konvention über die Rechte von Menschen mit Behinderung verpflichten wir uns, die Inklusion von Menschen mit geistiger Behinderung zu fördern und ihnen größtmögliche Selbstbestimmung und Teilhabe am Leben in der Gesellschaft zu ermöglichen. Mit Leben erfüllt wird unser Leitbild durch jeden Einzelnen von uns. Alle Mitarbeiterinnen und Mitarbeiter sind aufgerufen, sich konstruktiv und kritisch an seiner Umsetzung zu beteiligen.

Martina Wenzel-Jankowski  
LVR-Dezernentin

Thomas Ströbele  
Vorstandsvorsitzender  
Fachlicher Vorstand

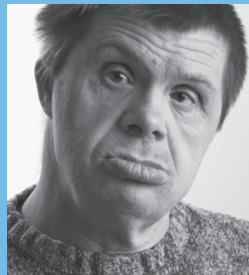
Brigitte Balzer  
Fachliche Vorständin

Christoph Pelzer  
Stellvertretender  
Kaufmännischer  
Vorstand

# SELBSTBESTIMMTES LEBEN – UNSERE VISION

Alle Menschen mit geistiger Behinderung leben nach ihrem Wunsch allein oder mit anderen zusammen in einer Weise, die sie selbst gewählt haben.

Sie nehmen als Bürgerinnen und Bürger am gesellschaftlichen Leben teil und erhalten dafür unsere Unterstützung in genau dem Maß, das sie brauchen und wünschen.



# GEMEINSAM GANZ NORMAL – UNSER SELBSTVERSTÄNDNIS

Wir assistieren, begleiten und unterstützen Menschen mit geistiger Behinderung auf ihrem Weg in die Gemeinschaft. Wir bieten ihnen auf diesem Weg einen Lebensort und unsere Unterstützung an.

Oberstes Ziel unserer Arbeit ist die selbstverständliche Teilnahme von Menschen mit geistiger Behinderung am Leben unseres Gemeinwesens – die unaufgeregte Mitmenschlichkeit im besten Sinne.

**Unser Selbstverständnis spiegelt sich in unserem Leitsatz wider: GEMEINSAM GANZ NORMAL.**

# ANDERS, ABER GLEICH – UNSERE KUNDINNEN UND KUNDEN

Unsere Arbeit richtet sich in erster Linie an Menschen mit Teilhabebedarf aufgrund geistiger oder mehrfacher Behinderung unterschiedlicher Schwere.

Sie sind für uns Kundinnen und Kunden auf Augenhöhe, nach deren Bedürfnissen wir unser Angebot gestalten. Wir sind neugierig und offen für ihre Wünsche und nehmen diese ernst.

Oberster Grundsatz im Umgang mit unseren Kundinnen und Kunden ist die Wahrung ihrer persönlichen Integrität. Sie sind unsere Mitbürgerinnen und Mitbürger. Wir achten ihr gleiches Recht auf Selbstbestimmung und persönlichen Lebensstil. Wir haben den Unterstützungsbedarf im Blick, nicht den Grad ihrer Behinderung. Unsere Kundinnen und Kunden sind »anders, aber gleich«.

Zu unseren Kundinnen und Kunden zählen auch die Leistungsträger, die unsere Dienstleistung beauftragen und diese finanzieren.



Ihnen gegenüber stehen wir in der Verantwortung für einen vertragstreuen, sinnvollen und optimalen Einsatz der uns zur Verfügung gestellten Mittel.

# RESPEKT UND VERTRAUEN – UNSERE BASIS

Bei uns arbeiten Menschen mit Menschen. Daher sind Respekt und Vertrauen für uns besonders wichtig. Ohne Vertrauen kann unsere Arbeit nicht gedeihen und ohne Respekt entsteht kein Vertrauen. So achten wir die Würde und Einmaligkeit der Menschen mit geistiger Behinderung.

Die Geschichte unseres Landes im Umgang mit Menschen mit Behinderungen ist uns Mahnung und Ansporn, im Streben nach Mitmenschlichkeit und Autonomie niemals nachzulassen. Dies schließt unser klares Nein zu menschenverachtenden und -verurteilenden Ideologien und Handlungsweisen ein. Dafür ist kein Platz in unserer Mitte.

## DER INKLUSION VERPFLICHTET

Als Organisation sind wir dem Gedanken der »Community Care« und des »Community Living« verpflichtet und ausgerichtet auf die Inklusion und Teilhabe von Menschen mit geistiger Behinderung.

Wir fördern die Bereitschaft der Gesellschaft, Menschen mit geistiger Behinderung anzunehmen und im Umgang mit ihnen an Sicherheit zu gewinnen. Wir sind ein Teil der Gesellschaft.

# UNSER VERBUND – EIN STARKES NETZWERK



Der Verbund Heilpädagogischer Hilfen und das Institut Kompass des Landschaftsverbandes Rheinland (LVR).

Zusammen mit unseren Kooperationspartnern sind wir leistungsstarker und zuverlässiger Partner für alle Menschen mit geistiger Behinderung in unserem Einzugsgebiet. Für sie entwickeln wir passgenaue Unterstützungsangebote vor Ort, die Standards setzen.

Gemäß dem Leitsatz unseres Trägers LVR – Qualität für Menschen – bieten wir höchste Qualität. Nur so können wir unsere Position als größter Dienstleister für Menschen mit geistiger Behinderung im Rheinland und als Marktführer halten und ausbauen.



# UNSERE ARBEITSWEISE



Die Menschen, die uns ansprechen, erhalten ihre Unterstützung schnell, im erforderlichen Umfang und mit hoher Qualität. Dazu gehört auch, unsere Angebote weiterzuentwickeln und zu verbessern – sowohl inhaltlich wie wirtschaftlich. Wir sind offen für neue Herausforderungen und Anregungen. Kritik ist uns willkommen. Wir bleiben nicht bei einmal Erreichtem stehen, sondern passen uns veränderten Bedingungen an. Den Wandel begreifen wir als Herausforderung und Chance.

Unsere Leistungsstärke, unser Know-how, unser Engagement und die Unterstützung, die wir von Seiten unseres Trägers haben, garantieren uns die besten Voraussetzungen für erfolgreiche, kundenorientierte Neuentwicklungen.

# UNSERE MITARBEITERINNEN UND MITARBEITER

Unsere Mitarbeiterinnen und Mitarbeiter sind unser wichtigstes Kapital.

Ihr Können, ihr Engagement, ihr Wissen und ihr Herz machen den Bestand und die Weiterentwicklung unserer Dienstleistungsangebote und unserer Organisation erst möglich.

Unsere Mitarbeiterinnen und Mitarbeiter sind sich bewusst, welche Bedeutung sie im Leben unserer Kundinnen und Kunden haben und tragen dieser Verantwortung durch eine professionelle Beziehungsgestaltung Rechnung. Sie nehmen unsere Kundinnen und Kunden ernst und handeln primär in ihrem Interesse. Sie fördern aktiv ihre Teilhabe am Leben in der Gesellschaft.

Wir beschäftigen qualifizierte Mitarbeiterinnen und Mitarbeiter mit hoher Fachkompetenz. Diesem hohen Niveau werden wir gerecht, indem wir Verantwortung übertragen, Leistung fördern und besonders anerkennen.





Wir fördern unsere Mitarbeiterinnen und Mitarbeiter gezielt und ermöglichen ihnen konsequent, neue Kompetenzen zu erwerben.

Unser Führungsstil ist geprägt von größtmöglicher Transparenz, Mitarbeiterbeteiligung und einer situationsgerechten, kooperativen Grundhaltung. Dem Anspruch unserer Mitarbeiterinnen und Mitarbeiter auf angemessene Beurteilung und Förderung werden wir durch verlässliche und überprüfbare Vereinbarungen gerecht.